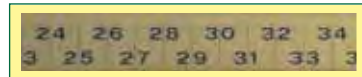




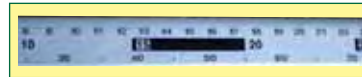
## 1 ■ PIED A COULISSE WALDMEISTER

Profil creux ovale en alu, graduation diamètre cm/cm.



0,60 m .....	réf. 4300 .....	90,00 €
0,80 m .....	réf. 4301 .....	108,00 €
1,00 m .....	réf. 4302 .....	123,00 €

Triple graduation sur les 2 faces (diamètre, circonférence et compensé en classe de 5).

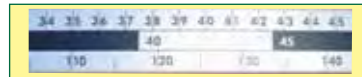


0,80 m .....	réf. 4301/1 .....	108,00 €
1,00 m .....	réf. 4302/1 .....	123,00 €



## 2 ■ PIED A COULISSE MANTAX

Profil plat en dural de 25 x 5 mm. Léger et résistant. Démontable. Convient au droitier comme au gaucher. Triple graduation : diamètre et circonférence sur une face, compensé en classe de 5 cm sur l'autre face. Longueur totale 1 m avec griffe en bout.



Pour diamètre 0,80 m .....	réf. 4401 .....	99,00 €
----------------------------	-----------------	---------



## 3 ■ PIED À COULISSE WALDFREUND

Profil triangulaire avec poignée ergonomique. Triple graduation (diamètre et circonférence sur une face et compensé en classe de 5 cm sur l'autre face).

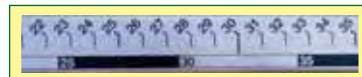


Pour diamètre 0,80 m .....	réf. 4502 .....	108,00 €
Pour diamètre 1,00 m .....	réf. 4503 .....	123,00 €



## 4 ■ PIED À COULISSE MKS (fabrication autrichienne)

Profil octogonal en aluminium, très bonne qualité. Graduation ineffaçable par anodisation profonde sur fond argenté. Très bonne résistance aux chocs. Les triples graduations deux faces (diamètre circonférence et compensé en classe de 5 sont à la portée du droitier comme du gaucher).



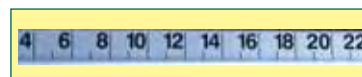
Pour diamètre 0,80 m - longueur totale 1,10 m .....	réf. 4500 .....	145,00 €
---	-----------------	----------



Pour diamètre 1,00 m (grad. en cm des 2 faces) .....	réf. 4501 .....	212,00 €
--	-----------------	----------

## 5 ■ PIED À COULISSE

Très léger en aluminium et plastique, graduation en cm.



Pour diamètre 0,50 m .....	réf. 4504 .....	28,50 €
----------------------------	-----------------	---------